

## Construcción

Cable	Flex-3
Tipo de conector	1.6 / 5.6
Tipo de contacto	Hembra
Ángulo de montaje	Recto panel
Tipo de montaje	Crimpado
Contacto interno	Aleación de latón chapado en oro
Contacto externo	Aleación de latón chapado con Tri-aleación
Aislante	PTFE
Otro	Aleación de latón chapado en plata

## Propiedades eléctricas

Impedancia nominal ( $\Omega$ )	$75 \pm 1$
Rango de frecuencia (GHz)	DC~1
Resistividad conductor interno ( $\Omega/\text{km}$ )	$\leq 4$
Resistividad conductor externo ( $\Omega/\text{km}$ )	$\leq 2$
Resistencia de aislamiento ( $M\Omega \cdot \text{km}$ )	$\geq 1000$
Voltaje que soporta dieléctrico, a nivel del mar (V,RMS,50Hz)	$\geq 335$
Pérdida de retorno (VSWR)	$\leq 1,3$

## Normas

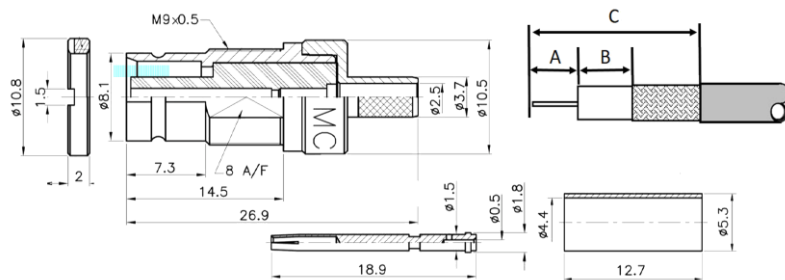
Temperatura de instalación ( $^{\circ}\text{C}$ )	- 40 + 85
Durabilidad (Ciclos)	$\geq 500$
2011/65EU(RoHS)	Conforme

## Referencia

300026

## Imagen y vista Pieza

\*Imagen orientativa, puede variar a criterio del fabricante



Pelado del cable recomendado (mm)

A	2,8
B	1,5
C	10,8

Crimpado recomendado ( Hexagonal )

Casquillo	4,52 mm (0,178")
Pin	1,73 mm (0,068")